



項目編號	09-002
項目名稱	英文畢業門檻通過之檢核與登錄
承辦單位	語文中心
作業程序說明	<p>一、四技部新生宣導：</p> <p>(一) 於新生相關活動、資料或文件佈達須通過校訂之英文畢業門檻(各系訂定之畢業門檻分數不同)始得畢業</p> <p>(二) 考取英文證照，若已通過畢業門檻，須上網登錄畢業門檻相關資料，印出申請單後，同時持成績單/證書正本送至所屬系辦核對及核章，再送語文中心登錄。</p> <p>二、「英文畢業門檻」補救教學課程開設：</p> <p>(一) 公告大四學生尚未通過校訂英文能力檢定標準者，至語文中心報名參加共 36 小時「英文畢業門檻」補救教學課程，通過結業考試者，等同達到校訂英文能力標準。至語文中心登記參加每學年下學期開設之「英文畢業門檻」補救教學課程，詳細開課時間與收費標準將另行公告於校園資訊網。</p> <p>(二) 提醒仍未通過校外英檢的大四同學，可至線上報名參加校內舉行之多益考試。</p> <p>(三) 提醒已通過校訂英文能力檢定的大四同學，儘速至語文中心繳交畢業門檻資料，登錄英檢成績，以期順利畢業。</p> <p>(四) 鼓勵同學參加語文中心以計畫開設之英語能力加強班，加強學生語文能力，以考取相關證照，開課時間將另行公告。</p> <p>(五) 宣導與鼓勵同學使用語文中心之線上學習平台進行自學，以提升學生語文能力。</p> <p>三、開設「英文畢業門檻」補救教學課程：</p> <p>(一) 公告大四學生尚未通過校訂英文能力檢定標準者，至語文中心報名參加共 36 小時「英文畢業門檻」補救教學課程。通過結業考試者，等同達到校訂英文能力標準。</p> <p>(二) 請報名的同學至第一學雜費入口網進行繳費。</p> <p>四、登錄離校手續：</p> <p>(一) 確認各系英文畢業門檻通過與否之名單。</p> <p>(二) 於校務系統登錄學生離校未辦手續。</p>
控制重點	<p>一、四技部新生宣導：新生入學後，於新生相關活動、資料或文件公告各系所訂定之英文畢業門檻。</p> <p>二、「英文門檻申請」之審核：學生線上申請並將申請表繳至語文中心審核，審核通過後，於漢龍系統匯入名單以及至畢業門檻後台登錄。</p> <p>三、「英文畢業門檻」補救教學課程：調查並統計大四學生需參與課程人數，確認班數後，安排教師、時間及教室，每班須上 36 小時課程。</p> <p>四、登錄離校手續：於學期結束前，進行系統中離校相關資訊登錄。</p>



國立高雄餐旅大學標準作業流程

版次

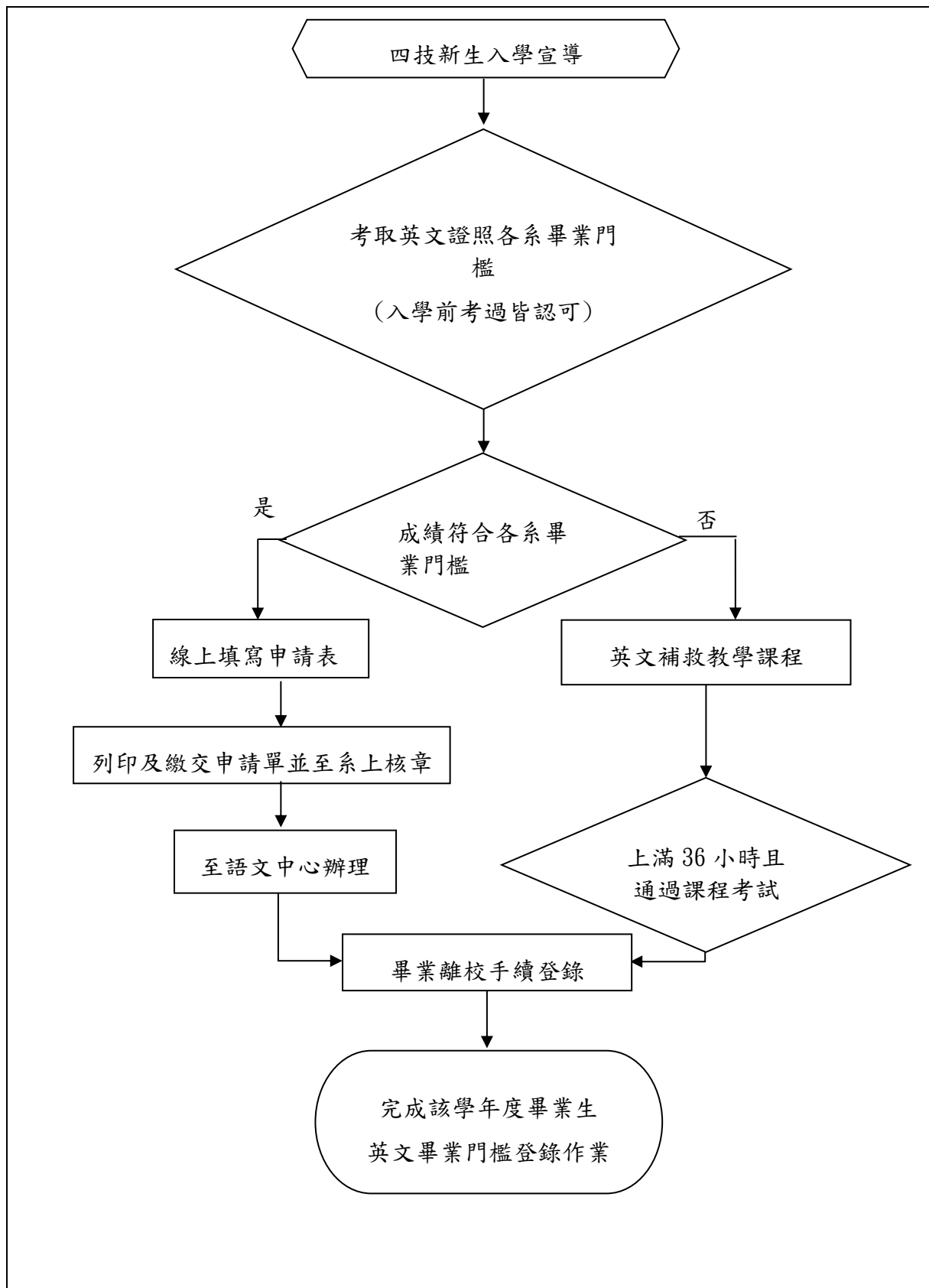
1

文件編號

法令依據	本校「四技學生英文能力檢定實施要點」
使用表單	無



英文畢業門檻通過之檢核與登錄流程圖





控制重點自行檢查表

112 年度

自行檢查單位：語文中心作業類別（項目）：英文畢業門檻通過之檢核與登錄 檢查日期：112 年 09 月 21 日

檢查控制重點	自行檢查情形					改善措施
	落實	部分落實	未落實	未發生	不適用	
一、四技部新生宣導：新生入學後，於新生相關活動、資料或文件公告各系所訂定之英文畢業門檻。	✓					
二、「英文門檻申請」之審核：學生線上申請並將申請表繳至語文中心審核，審核通過後，於漢龍系統匯入名單以及至畢業門檻後台登錄。	✓					
三、「英文畢業門檻」補救教學課程：調查並統計大四學生需參與課程人數，確認班數後，安排教師、時間及教室，每班須上 36 小時課程。	✓					
四、登錄離校手續：於學期結束前，進行系統中離校相關資訊登錄。	✓					

填表人：二級或系所科複核：學院或一級單位主管：